



**Technische Produkte**

Apparatebau

Bauwesen

Strahlen- und Schallschutz



## BLEI – EIN VIELSEITIGER WERKSTOFF



Die Eigenschaften des Werkstoffs Blei werden überall in der Industrie auf vielfältige Weise genutzt. Ausschlaggebend für eine Entscheidung zu Gunsten von Blei sind zumeist das hohe spezifische Gewicht, so z. B. bei Schwingungstilgern, Kontergewichten und Schwungmassen; die hohe Dichte, z. B. bei Abschirmteilen; sowie die Qualität des Materials, wie z. B. bei Bleidichtungen.

Die Röhr + Stolberg GmbH verfügt über eine Vielfalt von Fertigungseinrichtungen mit denen nahezu alle Einsatzmöglichkeiten des Werkstoffs Blei abgedeckt werden können. Vom Einzelstück bis hin zur Serienproduktion fertigen wir nach Kundenspezifikation Stückgewichte von wenigen Gramm bis zu mehreren Tonnen.



DIN EN ISO 9001:2000  
ISO TS 16949:2002

ISO TS 16949 für den  
Geltungsbereich:  
Herstellung und Vertrieb  
von Batteripolen  
für Bleiakumulatoren

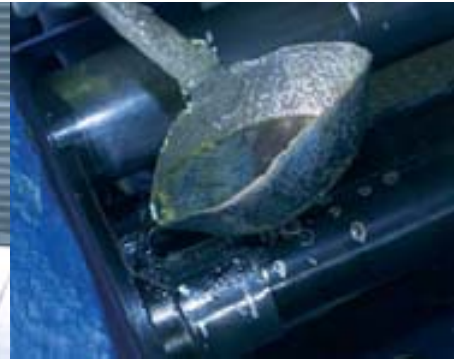
*Unser Fertigungssystem ist  
prozessorientiert und wird  
nach den Anforderungen  
der DIN EN ISO 9001:2000  
überwacht.*

## TECHNISCHE VERFAHREN

Kokillenguss  
Druckguss  
Stanzen  
Pressen  
Prägen  
Drehen, Fräsen, Bohren

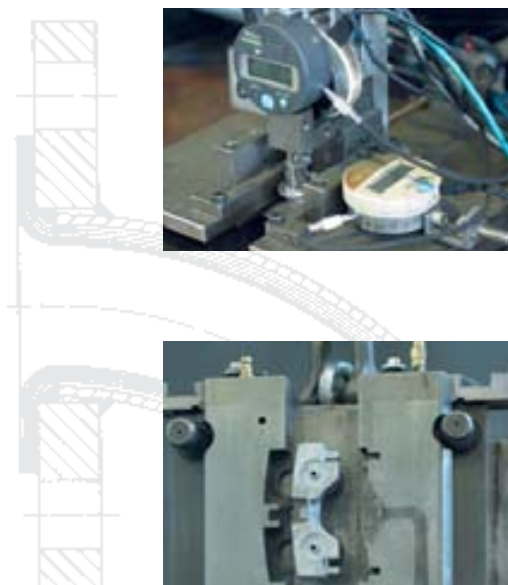


## TECHNISCHE PRODUKTE IN DER VIelfALT



### QUALITÄT – SERVICE – BERATUNG

Als zertifiziertes Unternehmen (DIN ISO 9001 sowie ISO TS 16949, für den Batteriepolbereich) werden wir den hohen Ansprüchen unserer Kunden, z. B. durch Just-in-Time Lieferungen, jederzeit gerecht. Unsere Mitarbeiter stehen den Kunden mit Rat und Tat zur Verfügung, wenn es darum geht, neue Produkte gemeinsam auf den Weg zu bringen.



Qualitätskontrolle



Druckgusswerkzeug

## WAS WIR TUN:

### PRESSEN

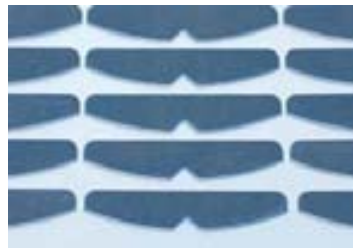
Auf unseren modernen Horizontal- und Vertikalpressen können wir Profilquerschnitte bis zu einem Durchmesser von 210 mm extrudieren. Der flexible Werkzeugbau versetzt uns in die Lage, fast alle gewünschten Bleiprofile anzufertigen.



Fertigprodukt

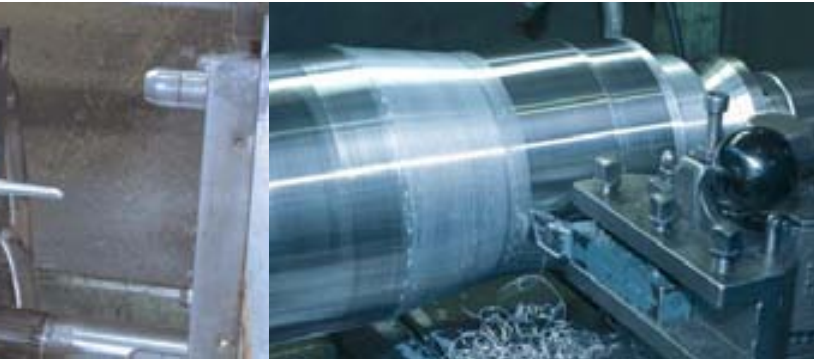
## STANZEN

Ronden, Ringe, Abschirmteile – z. B. für Kollimatoren – stanzen wir in Klein- und Großserien bis zu mehreren Millionen Stück pro Jahr.



Stanzprodukte

## PRESSEN, STANZEN, PRÄGEN, DREHEN, GIESSEN



## PRÄGEN

Gepresste oder gegossene Produkte werden immer dann geprägt, wenn weitestgehend lunkerfreies Material gefordert ist, z. B. bei Abschirmungen gegen strahlende Materie.

## DREHEN / FRÄSEN / BOHREN

Den Wünschen des Kunden nach einem fertig bearbeiteten Produkt aus einer Hand können wir durch die verschiedenen Möglichkeiten der mechanischen Bearbeitung gerecht werden.

## DRUCKGUSS

Gewichte, Schwingungstilger und sonstige Bleiprodukte bis zu 4 kg, die in größeren Stückzahlen benötigt werden, fertigen wir auf unseren modernen Druckgussautomaten. Das hohe spezifische Gewicht des Werkstoffs Blei eignet sich insbesondere dort, wo bei geringen Platzverhältnissen ein hohes Gewicht erzielt werden muss.

## KOKILLENGUSS

Hier fertigen wir Kontergewichte z. B. für medizinische Apparaturen oder Aufzüge, des Weiteren führen wir Ausgüsse von Krangegegengewichten bis 75 t, Strahlenschutztransportbehältern sowie Abschirmungen für Messapparaturen durch.



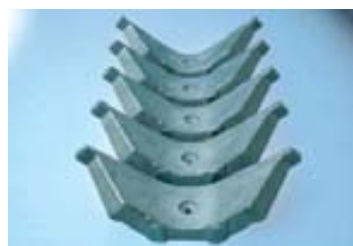
Prägen



Fertigprodukt



Schwingungstilger  
Druckguss



Kontergewicht  
Kokillenguss

## TECHNISCHE PRÄZISIONSTEILE AUS BLEI

*Gewichte*                      *Abschirmteile*  
*Schwungmassen*          *Drähte, Rohre, Profile*  
*Ringe*                          *und sonstige Teile*  
*Dichtungen*                *aus Blei*  
*Schwingungstilger*



## BATTERIEPOLE



### BATTERIE-PRODUKTE

Der Großteil der Weltproduktion an Primär- und Sekundärblei wird für die Herstellung von Bleiakkumulatoren verwendet. Personen- und Lastkraftwagen, Busse, landwirtschaftliche Fahrzeuge, Baumaschinen, Boote oder Motorräder: nahezu alles, womit sich Menschen tagtäglich fortbewegen, lässt sich mit Bleibatterien starten und betreiben.

Um eine außerordentlich geschlossene, glatte Oberfläche und ein praktisch lunkerfreies Gefüge zu erzielen, entwickelte die **Röhr + Stolberg GmbH** das Kaltpressverfahren zur Herstellung von Polhülsen für Starterbatterien. Durch dieses besondere Produktionsverfahren wird höchste Dichtigkeit bei immer gleich bleibender Qualität gewährleistet. Batteriepole fertigen wir in Großserien gemäß Kundenspezifikation. Um den hohen Anforderungen unserer Kunden zu entsprechen, sind wir für diesen Fertigungsbereich nach ISO TS 16949 zertifiziert.



**RÖHR + STOLBERG GmbH**  
Bruchfeld 52  
47809 Krefeld

Phone ++49 (0)2151-5892-0

Fax ++49 (0)2151-50 0270

[vertrieb@roehr-stolberg.de](mailto:vertrieb@roehr-stolberg.de)

[www.roehr-stolberg.de](http://www.roehr-stolberg.de)



BAUWESEN



APPARATEBAU



STRAHLEN- UND SCHALLSCHUTZ