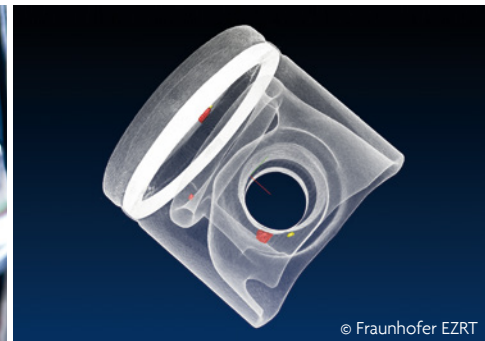




Lead hutches at the ESRF synchrotron. © ESRF/P. Ginter

Strahlenschutz

**FÜR SICHERHEITSTECHNIK,
ZERSTÖRUNGSFREIE WERKSTOFF-
PRÜFUNG UND INDUSTRIELLE
ANLAGEN**



© Fraunhofer EZRT



RÖHR + STOLBERG

Ihr Partner für den Strahlenschutz

Vom Gepäckscanner bis zur Materialprüfung: Die Einsatzgebiete energiereicher ionisierender Strahlen sind vielfältig. Um Mensch und Technik zuverlässig zu schützen, bietet Röhr + Stolberg individuell abgestimmte Abschirmlösungen an – exakt zugeschnitten auf Ihr Projekt.

Ob einzelne Komponenten oder komplexe Rundumlösungen – Röhr + Stolberg verfügt über die Kompetenz, Strahlenschutzprojekte nach Kundenvorgabe zu entwickeln, zu ergänzen oder vollständig durchzuführen. Je nach Strahlungsart werden neben klassischen Bleiprodukten auch Borcarbid, HDPE sowie strahlungsarmes Blei für anspruchsvolle Messsysteme eingesetzt.

Die Anwendungen in den Bereichen Sicherheitstechnik, zerstörungsfreie Werkstoffprüfung und industrielle An-

lagen sind nahezu unbegrenzt: Strahlenschutzlösungen von Röhr + Stolberg schirmen Scannersysteme – etwa an Flughäfen oder Zollstationen – ebenso wie Anlagen zur Material- oder Durchflussprüfung in allen Größenordnungen ab.

Darüber hinaus sichert Röhr + Stolberg mit seinen Produkten zuverlässig vor Elektronenstrahlung, die zur Beschichtung, zum Verschweißen, zur Vernetzung von Kunststoffen und zum Beizen von Saatgut eingesetzt wird.

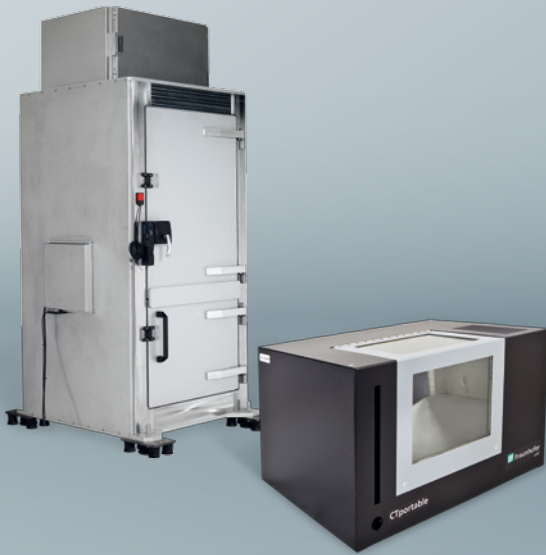
EXPERTISE MADE IN GERMANY

- Strahlenschutzberechnungen
- Entwicklung, Konstruktion, Fertigung, Installation
- Rücknahme von Blei
- Klebetechniken: hier besonders Bleibond und X-Ready
- Füge- und Löttechniken
- Mechanische Bearbeitung
- Modernste Umformverfahren
- Modernste Gießtechniken
- Lackierung und Metallbeschichtung

UNSER PORTFOLIO

Produkte und Komplettlösungen

Strahlenschutzkabinen

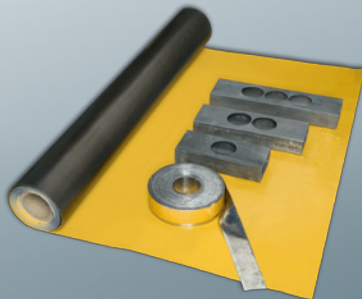


Strahlenschutzgehäuse



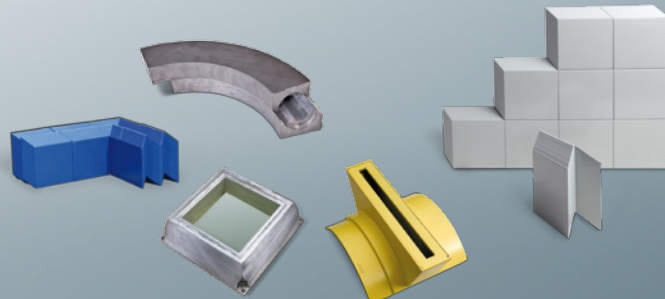
Komponenten

X-Ready Produktpalette



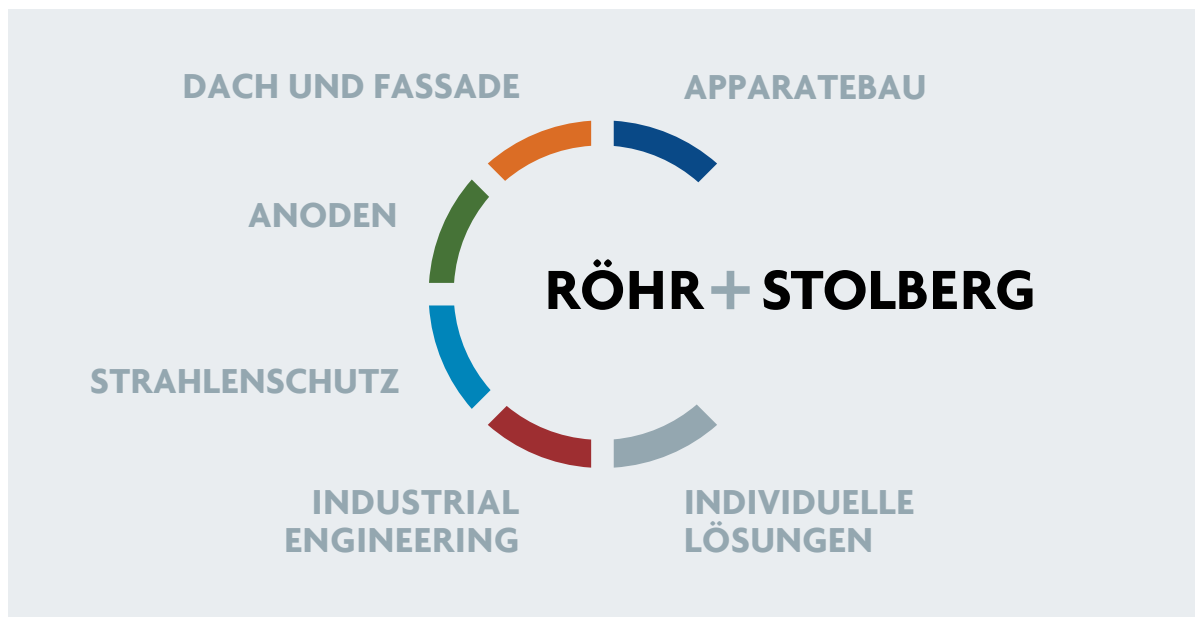
Komponenten

Gezahnte Profile, Bleibausteine, Bleiglasfenster, Tubus



WEITERE PRODUKTE

- **Walzbleibleche**
- **Walzbleiplatten**
- **Zubehör:** Bleiwolle, Granulat, Bleibond
- **Strahlungsarmes Blei**



UNSER ANSPRUCH

Know-how für Mensch und Technik

Röhr + Stolberg ist Deutschlands führendes Unternehmen im Bereich der Bleiverarbeitung. Mehr als 100 Jahre Erfahrung und Know-how in nahezu allen Anwendungen zeichnen das Unternehmen aus. Ein integriertes Qualitätsmanagementsystem ermöglicht beste Produktions-, Arbeits- und Umweltstandards – für eine konstant hohe Produktqualität. Permanente Innovation, strenge Hygienestandards und qualifizierte Mitarbeiter am deutschen Standort garantieren maximalen Schutz von Mensch und Technik.

NACHHALTIGKEIT

Umweltschutz – umfassend und ausgezeichnet

Das Institut Bauen und Umwelt e.V. hat sämtliche Walzbleierzeugnisse von Röhr + Stolberg mit der Umwelt-Produktdeklaration gemäß ISO-Norm 14025 ausgezeichnet. Diese Produkte bestehen zu fast 100 % aus Recyclingblei und können energiesparend wiederverwertet werden. In allen anderen Produkten kommt – wenn die Anwendung dies zulässt – ebenfalls recyceltes Blei zum Einsatz.

SERVICE

Beratung und Service für jedes Projekt

Ob im Strahlenschutz, bei technischen Anwendungen oder am Bau: Oft sind individuelle Lösungen gefragt, um das bestmögliche Resultat zu erreichen. Röhr + Stolberg stimmt sich mit seinen Kunden ab und ist in der Lage, flexibel auf jeden Bedarf zu reagieren. Anwendungstechniker des Unternehmens bieten Schulungen an und beraten ihre Kunden vor Ort oder am konkreten Objekt.



Ein Unternehmen der CALDER GROUP

RÖHR + STOLBERG GmbH
 Bruchfeld 52 | 47809 Krefeld
 Tel. +49 (0) 21 51 - 58 92 - 0
 Fax +49 (0) 21 51 - 50 02 70
 info@roehr-stolberg.de
 www.roehr-stolberg.de



DIN EN ISO 9001:2008
 DIN EN ISO 14001:2004
 OHSAS 18001:2007