



bleiPLUS

Beidseitig zinnbeschichtetes Walzblei.

bleiPLUS

Vereinte Stärken von Blei und Zinn

Multitalent an Dach und Fassade

Walzblei gehört zu den traditionsreichsten Materialien an Dach und Fassade. Extrem langlebig, zu hundert Prozent recyclingfähig und hervorragend kaltformbar bewährt es sich seit Jahrhunderten als Werkstoff für nachhaltiges Bauen.

Viele Vorteile, ein Produkt

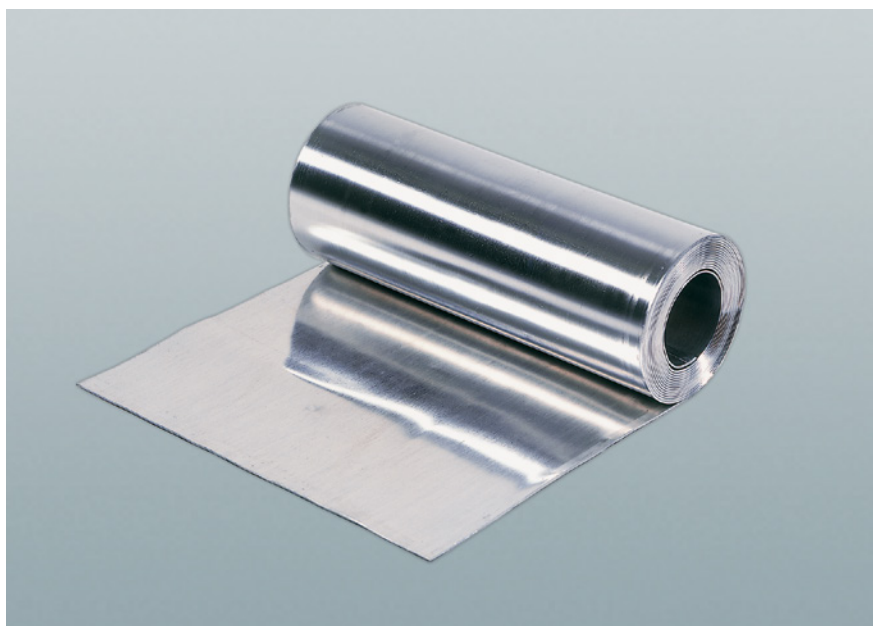
bleiPLUS vereint die Vorteile von Blei und Zinn. Die typischen Stärken von Walzblei bleiben erhalten, das Produkt ist ebenso witterungsbeständig und verarbeitungsfreundlich wie klassisches Saturnblei. Gleichzeitig verhindert die beidseitige Zinnoberfläche jeglichen Bleiabtrag und die Bildung von Bleiweiß.

Praktisch und hochwertig

Der anfängliche Glanz des patentierten Produktes weicht im Laufe der Zeit einem edlen Matt. bleiPLUS ermöglicht damit prägnante, hochwertig anmutende Dach- und Fassadenflächen. Das zeitaufwendige, kostspielige Patinieren der Bleche nach der Montage entfällt. Dank der Zinnbeschichtung lässt sich das Produkt besser und schneller löten.

Einfach verlegt

bleiPLUS eignet sich für Abdichtungen an Dach und Fassade ebenso wie zur Verlegung auf großen Flächen. Die Verarbeitung entspricht der von unbehandeltem Walzblei: Alle gängigen Falztechniken sowie Löten und Schweißen sind möglich.



STANDARDABMESSUNGEN

Rollen à ca. 50 kg

1,25 x 1.000 x 3.500 mm

1,50 x 1.000 x 2.900 mm

2,00 x 1.000 x 2.200 mm

Rollen à ca. 25 kg

1,25 x 150 x 11.800 mm

1,25 x 200 x 8.820 mm

1,25 x 250 x 7.055 mm

1,25 x 330 x 5.350 mm

1,25 x 450 x 3.900 mm

1,25 x 500 x 3.500 mm

Rollen à ca. 16,5 kg

1,25 x 330 x 3.530 mm

Rollen à 12,5 kg

1,25 x 250 x 3.530 mm

Rollen à 10 kg

1,25 x 200 x 3.530 mm

Weitere Abmessungen und Planware sind auf Anfrage möglich.

bleiPLUS ist auch plissiert erhältlich.



Das Plus an Service und Qualität: Röhr + Stolberg ist Deutschlands führendes Unternehmen im Bereich der Bleiverarbeitung. Kunden profitieren von unserer anwendungstechnischen Beratung und unseren Schulungen zur Verarbeitung. Seine Langlebigkeit, eine nahezu hundertprozentige Recyclingquote und der geringe Energieverbrauch in der Herstellung machen Blei zum idealen Werkstoff für nachhaltiges Bauen.

RÖHR + STOLBERG GmbH
Bruchfeld 52 | 47809 Krefeld
Tel. +49 (0) 21 51 - 58 92 - 0
Fax +49 (0) 21 51 - 50 02 70
rs-vertrieb@roehr-stolberg.de
www.roehr-stolberg.de



Institut Bauen
und Umwelt e.V.



DIN EN ISO 9001:2008
DIN EN ISO 14001:2004
OHSAS 18001:2007

Das Plus für die Umwelt –
recyclingfähiges Walzblei



Händlerstempel

